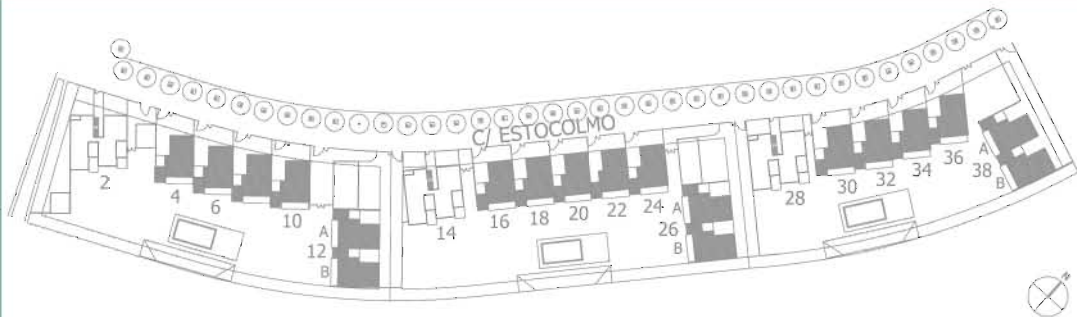


PARCELA DRIVE



IDENTIFICACIÓN: PLANTA BAJA

TIPOLOGIA: VIVIENDA ADOSADA (A)



SUPERFÍCIES

SUP. CONSTRUÍDA:	102,6 m ²
SUP. ÚTIL TOTAL:	92,66 m ²
SUP. JARDIN COMÚN:	1.600-1.800-1.600 m ²



Las superficies son aproximadas y pueden variar por necesidades técnicas durante la obra.
Las superficies definitivas serán las que resulten de la ejecución de la obra.
Plano no contractual
Mobiliario no incluido



EDICIÓN: SEGUNDA

FECHA: ENERO 06

NÚM: 01