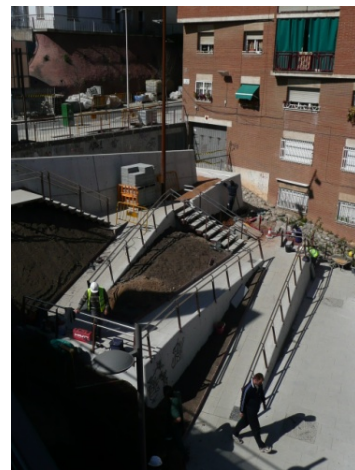




TEYCO

CONNEXIÓN DE LA CARRETERA DEL CARMEL - TAXONERA



Obras de conexión de la carretera del Carmel y la Taxonera en el tramo del Santuario de Horta. Mejora de los accesos en su trazado y pavimentación en una zona con especiales dificultades para los desniveles entre las diferentes calles. Accesos mediante escaleras y pasarelas en ascensores. La obra incluye las modificaciones de instalaciones, iluminación ajardinamiento y mobiliario urbano.

PROMOTOR



AUTOR DEL PROYECTO

DATOS PRINCIPALES

Ubicación: Barrio del Carmelo - BARCELONA
 Fecha de finalización : 2009
 Presupuesto: 1.619.163,25 €